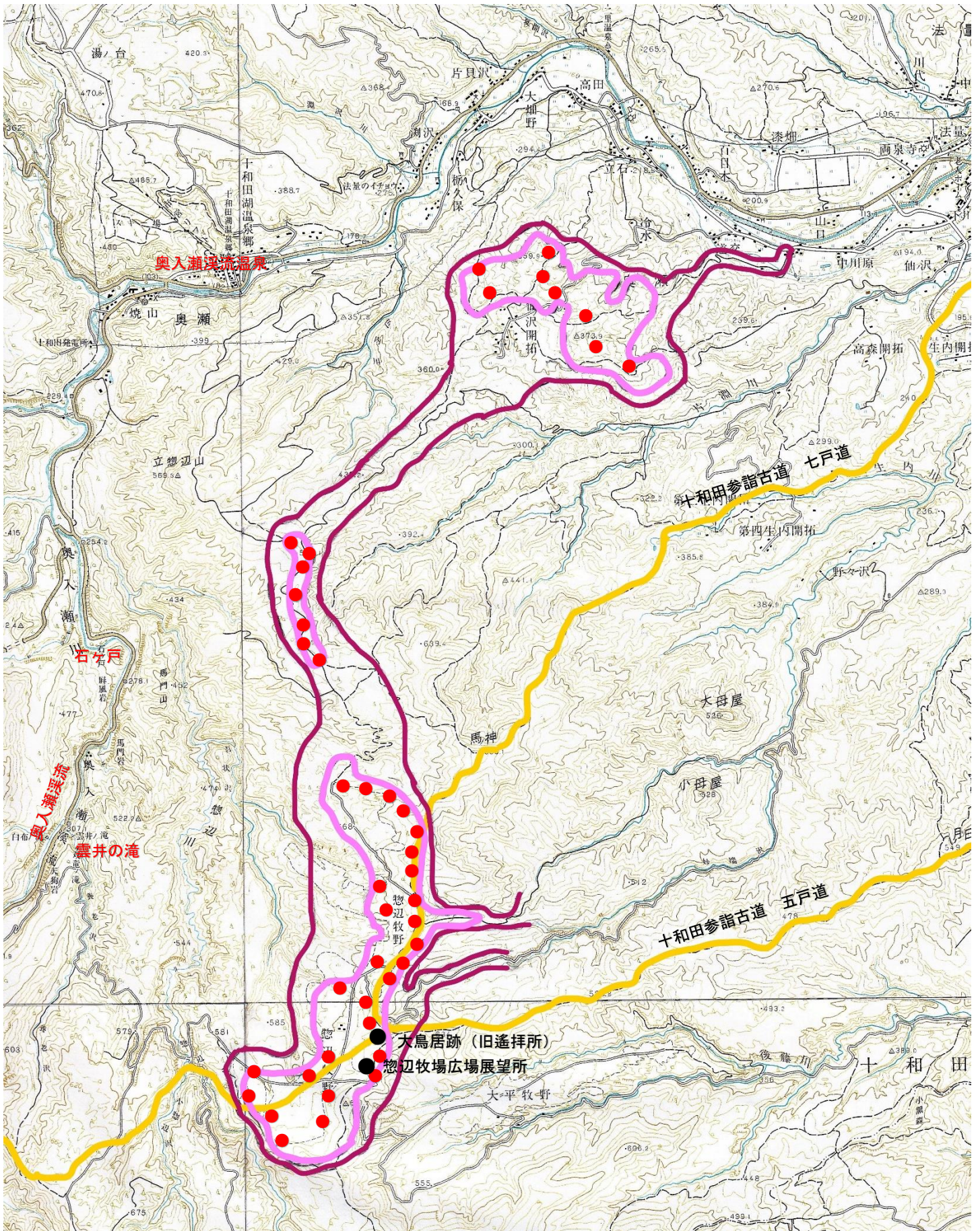


(仮称) 惣辺奥瀬風力発電所の風力発電機配置と十和田参詣古道・遙拝所



※十和田風力開発株式会社「(仮称) 惣辺奥瀬風力発電事業環境影響評価方法書」(令和3年6月)より作成

※ベースマップは国土地理院五万分の一地形図「十和田湖」(1996)「八甲田山」(2008)「十和田」(2007)「田子」(2007)

※紫色の線内は事業実施想定区域、桃色の線内が風力発電機の設置予定範囲、●は風力発電機設置予定地(43箇所)